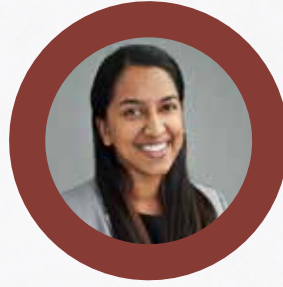
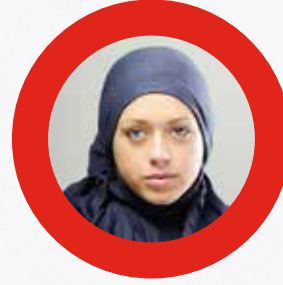
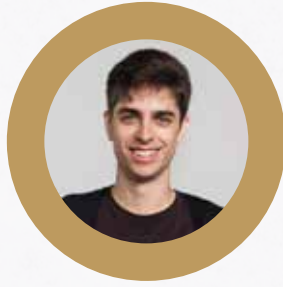
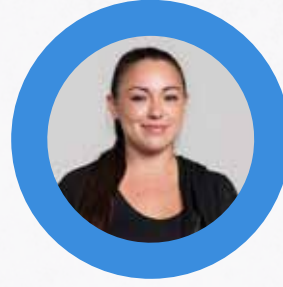


# ملخص خطة سلامة ورفاهية المجتمع المحلي في منطقة بيل



التميز  
المنهجي

الصحة النفسية  
والإدمان

العنف  
الأسري

## ملخص خطة سلامة ورفاهية المجتمع المحلي في منطقة بيل

منذ عام 2018، تعمل المنظمات في منطقة بيل مع بعضها البعض لإنشاء أول خطة سلامة ورفاهية للمجتمع المحلي في منطقة بيل (CSWB).

تسترشد الخطة بإطار عمل تخطيط سلامة ورفاهية المجتمع المحلي التابع لوزارة المحامي العام، والذي يعرّف سلامة وصحة المجتمع المحلي على أنها الحالة المثلى لمجتمع مستدام ينعم فيه الجميع بالأمن ويكون لديهم شعور بالانتماء وفرص للمشاركة وحيث يتمكن الأفراد والعائلات من تلبية احتياجاتهم بالنسبة للتعليم والرعاية الصحية والغذاء والسكن والدخل والتعبير الاجتماعي والثقافي.

تتضمن مجالات التركيز في المرحلة الأولى من هذه الخطة **العنف الأسري، والصحة النفسية والإدمان، والتمييز المنهجي**. تدرس الخطة احتياجات الشباب والعائلات في مجتمعنا بالنسبة للمجالات الثلاثة. سُنطِّق المرحلة الأولى من الخطة في إطار زمني يمتد لأربع سنوات وستُراجع وتُحدَّث سنوياً حسب الحاجة، لتعكس الاحتياجات الناشئة لدى سكان منطقة بيل. عزّز تأثير المجتمع المحلي بكوفيد-19 من الحاجة الملحة لدعم السكان ضمن مجالات التركيز الثلاثة.

تمثل الخطة فرصة للعمل معاً عبر القطاعات لتحقيق رؤية جماعية يمكن أن تؤدي إلى تحسينات مستدامة وطويلة الأمد في مجتمعنا.

## الرؤية

المجتمع المحلي في بيل هو مجتمع آمنٌ وشامل للجميع ومتربط يزدهر فيه جميع السكان.

## المهمّة

سنعمل معاً لضمان إمكانية الحصول على الخدمات والدعم الذي يعزز الأمان والترابط والرفاهية لدى جميع سكان منطقة بيل.

## تُطبّق الخطة:

- **منظور الإنصاف** لدعم الأشخاص في كامل مجتمعنا من أجل المساهمة في الخطة وتقديم رؤية واضحة عن كيفية تأثر مختلف أطراف المجتمع بالقضايا التي تواجهها منطقة بيل.
- **المحدّدات الاجتماعية للصحة** لفهم كيفية تأثر صحة الأشخاص ورفاهيتهم بالظروف التي يولدون وينمون ويعملون ويعيشون ويكبرون فيها.

- **نهج التأثير الجماعي** لإدراك الحاجة إلى المجتمع المحلي كله مع وجود برنامج ونتائج مشتركة ومعايير وخطة عمل لحل المشاكل الاجتماعية المعقدة.
- **نهج يعتمد على المكان** لتقييم الأصول ونقاط القوة في مجتمعنا المحلي وتركيز الموارد عند الحاجة إليها بطريقة منطقية محلياً.
- **التركيز على المراحل الأولية** لوضع حلول واتخاذ إجراءات لمعالجة العوامل الاجتماعية التي تؤثر على صحة وسلامة المجتمعات المحلية في منطقة بيل.

## محفزات هامة لخطة سلامة ورفاهية المجتمع المحلي

- **دعوة** مستويات أخرى في الحكومة للحصول على موارد/تمويلات إضافية وسياسات منصفة لتعزيز سلامة ورفاهية المجتمع المحلي في منطقة بيل.
- **التواصل والمشاركة** مع السكان وشركاء المجتمع المحلي.
- **معايير ومؤشرات مشتركة** لمراقبة التقدم والنجاح.

## العمل سوياً

شارك أكثر من 400 فرد ومنظمة بأصواتهم وخبراتهم للاستئارة بهم في وضع خطة سلامة ورفاهية المجتمع المحلي. وعموماً، أشارت الاستشارات إلى وجود حاجة لمزيد من البيانات الخاصة بمنطقة بيل، ومشاركة أكثر تنوعاً **واستمرارية**، ومزيد من التوعية في كل من مجالات التركيز، حيث يُنظر لها جميعها نظرةً منصفة ومتداخلة. كان هناك إجماع بين المشاركين إلى الحاجة لإذكاء شعور الإصرار والمسؤولية لتحقيق تقدم في هذه القضايا.

ونتيجة لذلك ستهدف خطتنا الخاصة بسلامة ورفاهية المجتمع المحلي إلى توفير:

- تنسيق وتعاون ومواءمة أفضل عبر الأنظمة الصحية و الاجتماعية
- مشاركة المعلومات وقياس الأداء لتتبع الثغرات في النظام
- مزيد من الفهم والتركيز على المخاطر ذات الأولوية و المجموعات والأحياء المهمشة
- خدمات وبرامج جديدة أو محسنة

تقوم أكثر من 25 منظمة، بما في ذلك الشرطة وخدمات الطوارئ ومجالس المدارس ومقدمي الخدمات الصحية والاجتماعية والحكومات، بوضع جدول قيادة نظام الخطة وجدول الأعمال لكل من مجالات التركيز، وتلتزم بالعمل معاً ومع المجتمع المحلي لإحداث تغيير في حياة سكان منطقة بيل.

## الأهداف والاستراتيجيات والنتائج

أدرك المشاركون في وضع الخطة أنه لا يمكن لمنظمة واحدة أن تعالج هذه القضايا بمفردها. فوضعوا سوياً أهدافاً واستراتيجيات لكل من مجالات التركيز ليتعاونوا على تحقيقها.

### العنف الأسري

#### الهدف: إنشاء وتقوية مسارات السلامة في منطقة بيل

**الاستراتيجية 1:** العمل على الأنظمة التي توضح المسارات الحالية للسلامة في منطقة بيل لتحديد المجالات ذات الاحتياجات الكبيرة ومواضع عدم الكفاءة في الخدمات ووسائل الدعم الحالية لضحايا العنف

#### النتائج:

- تحسين إمكانية حصول ضحايا العنف على الخدمات والدعم

**الاستراتيجية 2:** تحسين جمع البيانات وممارسات الإدارة وإعداد التقارير في قطاع العنف ضد المرأة

#### النتائج:

- جمع البيانات وتحليلها ومشاركتها بشكل أفضل
- فهم أفضل للتجمعات السكانية واحتياجاتهم في منطقة بيل

**الاستراتيجية 3:** التعلم من الجهود المنسقة في قطاع العنف ضد المرأة ودعمها ودعم الشركاء العاملين في مجال العنف الأسري استجابةً لجائحة كوفيد-19

#### النتائج:

- تحسين الشراكات وشبكات التعاون عبر القطاع
- تحسين إمكانية الحصول على الدعم أثناء الجائحة ومرحلة التعافي

#### الهدف: زيادة الوعي والتثقيف العام حول العنف الأسري

**الاستراتيجية 1:** تنظيم حملة تثقيف و توعية حول العنف الأسري وعنف الشريك الحميم

#### النتائج:

- زيادة الوعي بين السكان حول العنف الأسري كقضية مجتمعية
- زيادة الوعي بين السكان حول الخدمات الحالية المتوفرة لضحايا سوء المعاملة

## الصحة النفسية والإدمان

### الهدف: تعزيز الصحة النفسية والعلاقات الإيجابية بين الشباب والأسر

الاستراتيجية 1: العمل مع المبادرات الشبابية القائمة و المنظمات التي تقدم الخدمات للشباب في منطقة بيل لتعزيز بيئات داعمة، ومساعدة الشباب على بناء شبكة علاقات وتنمية المهارات.

#### النتائج:

- شعور المزيد من الشباب بالأمان والترابط والدعم في المجتمع المحلي

### الهدف: تحسين إمكانية حصول الشباب على خدمات ودعم الصحة النفسية والإدمان بتبسيط المسارات وتنسيق الجهود

الاستراتيجية 1: تحويل مسارات الرعاية للشباب المحتاجين للحصول على دعم الصحة النفسية والإدمان

#### النتائج:

- تحسين التوجيه الخاص بنظام خدمات ودعم الصحة النفسية والإدمان
  - تحسين إمكانية الحصول على خدمات ودعم الصحة النفسية والإدمان للشباب
- الاستراتيجية 2: وضع جدول (جداول) الوضع في منطقة بيل لتقليل خطر الأزمات

#### النتائج:

- تخفيف المخاطر شديدة الارتفاع في عدد أكبر من الحالات

### الهدف: المراجعة العلنية للممارسات والسياسات المناهضة للقمع والرامية للمساواة وتطويرها والمحافظة عليها في منطقة بيل

**الاستراتيجية 1:** إعادة تأكيد الالتزام بالتنوع والمساواة والاندماج بين الشركاء في جدول قيادة النظام  
**النتائج:**

- أكدت منظمات جدول قيادة النظام التزامها بالتنوع والمساواة والاندماج في منطقة بيل

**الاستراتيجية 2:** بناء فهم ووعي بالمساواة ومكافحة القمع عند كبار القادة  
**النتائج:**

- فهم أفضل للتميز المنهجي و العنصرية المنهجية
- فهم أفضل لمبادئ و ممارسات مكافحة القمع والإنصاف التي يمكن ترسيخها في المنظمات

**الاستراتيجية 3:** بناء القدرات التنظيمية في مجال الإنصاف والاندماج وإعداد تقارير علنية عن التقدم  
**النتائج:**

- زيادة في عدد منظمات جدول قيادة النظام التي تُجري التقييم الأساسي للإنصاف
  - زيادة في عدد منظمات جدول قيادة النظام التي تعد تقارير عن التقدم سنوياً
  - تحسين السياسات والممارسات التنظيمية التي تعزز الإنصاف والاندماج
- الاستراتيجية 4:** تنفيذ استراتيجية لخلق الفرص لمشاركة هادفة للأشخاص ذوي التجارب في التصميم وتنفيذ نشاطات خطة السلامة والرفاهية في المجتمع المحلي

- توفير الفرص للأشخاص أصحاب التجارب للمشاركة على مستويات مختلفة في وضع خطة السلامة والعافية في المجتمع المحلي وتنفيذها.

## الهدف: تنفيذ ممارسات فعالة لجمع البيانات وإعداد التقارير لتقييم التأثير والاستجابة لأوجه عدم المساواة عند ظهورها

الاستراتيجية 1: بدء مشروع تجريبي لجمع البيانات الاجتماعية الديمغرافية مع مجموعة من منظمات جدول قيادة النظام ووضع آليات لمشاركة البيانات

### النتائج:

- زيادة في عدد المنظمات التي تجمع البيانات الاجتماعية الديمغرافية
- مشاركة أفضل للبيانات والتعاريف المشتركة بين منظمات المجتمع المحلي
- فهم أفضل للتفاوتات في منطقة بيل كي تستنير السياسات والممارسات

## الخطوات التالية

تنشئ خطة السلامة والرفاهية في المجتمع المحلي لمنطقة بيل إطاراً ونهجاً للعمل سوياً لتعزيز السلامة والصحة في منطقة بيل. الآن وفي المستقبل، ستتجاوب الخطة مع الاحتياجات الناشئة في المجتمع المحلي. توفير الفرص المستمرة للمجتمع المحلي لمشاركة الأفكار والمساهمة جزءاً مهم من الخطة حتى عام 2024 وما بعده.

لكل منا دوره في جعل المجتمع المحلي في بيل آمناً وشاملاً ومتربطاً يزدهر فيه جميع السكان. من خلال مواصلة التخطيط والتنفيذ والمشاركة معاً سنحدث تغييراً.

[peelregion.ca/community-safety-wellbeing-plan](https://peelregion.ca/community-safety-wellbeing-plan)

خطة سلامة ورفاهية المجتمع  
المحلي في منطقة بيل  
2024-2020

[peelregion.ca/community-safety-wellbeing-plan](https://peelregion.ca/community-safety-wellbeing-plan)